

GAFFELBESLAG - RUSTFRI STÅL - STØBT

01/04-13 vers.1

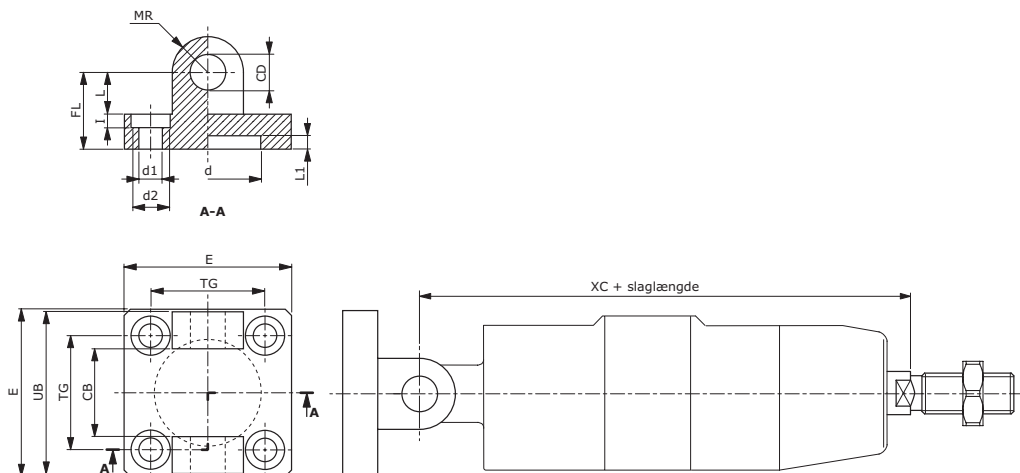


VARENUMMER

Ø32	U1903214E
Ø40	U1904014E
Ø50	U1905014E
Ø63	U1906314E
Ø80	U1908014E
Ø100	U1910014E

Gaffelbeslag, støbt, i rustfrit stål, AISI 304, incl. montageskruer, for cylinder Ø32 - Ø100, DIN/ISO 15552 (VDMA 24562).

MÅLESKEMA (MM)



Cyl. Ø	CB*	CD*	d*	d1*	d2*	E	FL	I	L*	L1*	MR*	TG*	UB*	XC*	kg
32	26	10	30	Ø6,6	11	45	22	4,0	12	4,5	10	32,5	45	142	0,15
40	28	12	35	Ø6,6	11	55	25	4,5	15	4,5	12	38,0	52	160	0,25
50	32	12	40	Ø9,0	15	65	27	4,0	16	4,5	12	46,5	60	170	0,40
63	40	16	45	Ø9,0	15	75	32	4,5	20	4,5	16	56,5	70	190	0,55
80	50	16	45	Ø11,0	18	95	36	6,0	20	4,5	16	72,0	90	210	1,00
100	60	20	55	Ø11,0	18	115	41	6,0	25	4,5	20	89,0	110	230	1,60

* = DIN/ISO norm. mål.