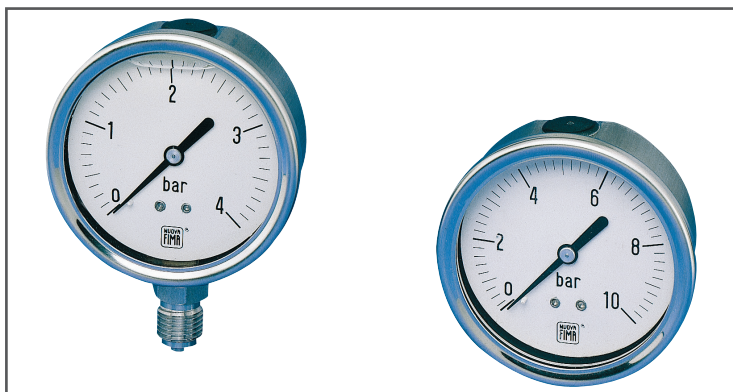




RUSTFRI MANOMETER

Type 01.18 DN63, DN100, DN150 (MGS18)

12/08-19 vers.4


 Compliance to requirement of PED 97/23 CE

 ME 48 Gost R Pattern Approval

 Chinese Pattern Approval

VARENUMMER

Ø63:

Tør - 411801xxxx - Stuts ned
 Tør - 411802xxxx - Stuts bagud
 Glyc.fyld - 411831xxxx - Stuts ned
 Glyc.fyld - 411832xxxx - Stuts bagud

Ø100:

Tør - 412801xxxx - Stuts ned
 Tør - 412802xxxx - Stuts bagud
 Glyc.fyld - 412831xxxx - Stuts ned
 Glyc.fyld - 412832xxxx - Stuts bagud

Ø160:

Tør - 413801xxxx - Stuts ned
 Kan påfyldes glyc.

NUOVA FIMA rustfrit manometer, type 01.18 DN63, DN100 og DN150 er velegnet til alle industrielle applikationer f.eks. pumper, pressere, dieselmotorer og andre typer maskiner, hvor der forekommer pulsationer og/eller vibrationer. Instrumenterne er designet til at kunne måle under vanskelige betingelser. Den høje kvalitet sikrer en nøjagtig måling og en god langtidsstabilitet.

Instrumenterne er velegnet til at måle tryk i aggressive gasser og væsker, da alle medieberørte dele er lavet af rust- og syrefast stål. Skalaens fine inddeling gør den let aflæselig. Manometrene kan monteres direkte på målestedet, og vha. montage tilbehør kan det benyttes til væg- eller panelmontering.

SPECIFIKATIONER

Type	DN63	DN100	DN150
Tilslutning	G $\frac{1}{4}$ "BSP, nedad eller bagud	G $\frac{1}{2}$ "BSP, nedad eller bagud	G $\frac{1}{2}$ "BSP, nedad eller bagud
Hus	AISI 304	AISI 304	AISI 304
Frontring	AISI 304, poleret	AISI 304, poleret	AISI 304, poleret
Frontglas	Plexiglas	Plexiglas v/væskef., glas v/tørt	Plexiglas
Tilslutning	AISI 316L	AISI 316L	AISI 316L
Viserværk	Rustfrit stål	Rustfrit stål	Rustfrit stål
Målesystem	AISI 316L	AISI 316L	AISI 316L
Fyldevæske	Glycerin	Glycerin	Glycerin
Abejdstryk	Max. 75% FS	Maks. 90% FS	Max. 90% FS
Overtryk	Max. 130% FS	Max. 130% FS	Max. 130% FS
Måleområde	-1-0 til 0-1600 bar	-1-0 til 0-1600 bar	-1-0 til 0-1600 bar
Nøjagtighed	Kl. 1,6 (EN 837-1)	Kl. 1,0 (EN 837-1)	Kl. 0,6 tør / Kl. 1,0 fyldt
Medietemperatur	Max +65°C v/væskef., Max +100°C v/tørt	Max +65°C v/væskef., Max -40/+150°C v/tørt	Max +65°C v/væskef., Max -40/+150°C v/tørt
Omg. temperatur	-40/+65°C v/tørt	-40/+65°C v/tørt	-40/+65°C v/tørt
Tæthedsklasse	IP 55 IEC 529 tør, IP 67 IEC 529 fyldt	IP 55 IEC 529 tør, IP 67 IEC 529 fyldt	IP 55 IEC 529 tør, IP 67 IEC 529 fyldt

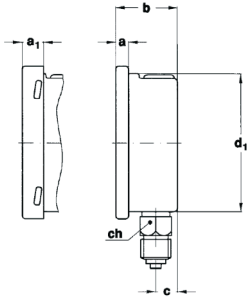
INDHENT TILBUD

- Silikonefyldt udgave
- Måleenheder (f.eks. psi, kPa, Mpa, kg/cm²)
- Andre tilslutninger (f. eks. NPT, M20)
- Gradering for kølemedier (f. eks. R12, R22, R134a, R502, R717)
- Kundespecifik skala & kundelogo
- Drosselskrue & membranforsats
- Kundespecifik skala & kundelogo
- El kontakter
- Medieberørte dele i MONEL 400

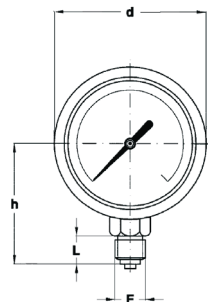
MÅLESKEMA (MM)

Type	a	a ₁	a ₂	b	b ₁	c	c ₁	d	d ₁	D	E	e	F
DN63	5,6		6,6	28	32	10	14	68	62,6	85	75		
DN100	13	20	20	48,5	52,5	15	19	110,6	101	130	116..120	31	½"
DN150	13	20,5	25,5	50,5	54	15,5	19	161	149,6	190	168..178	48	½"

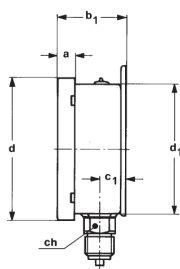
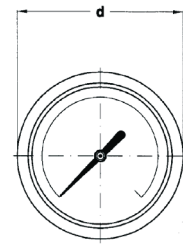
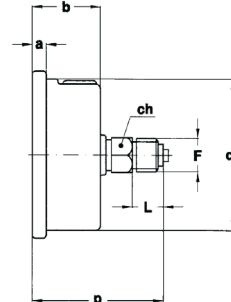
Type	f	h	h ₁	L	P	Q	T	V	Z	I	M	N	Vægt
DN63	3,6		32							72	90	38	0,2 kg
DN100	6	86	52	20	87	112	41,5	70	112				0,9 kg
DN150	6	117	85	20	85,5	164	41,5	106	155				1,0 kg



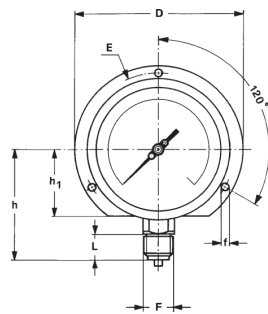
Nedad direkte montage



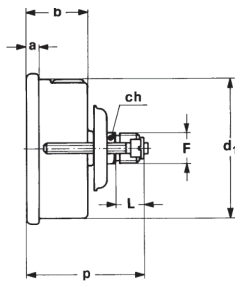
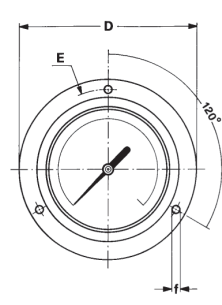
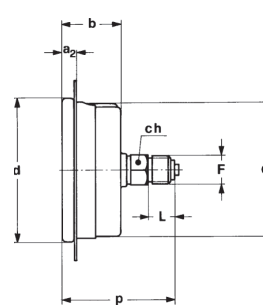
Bagud direkte montage



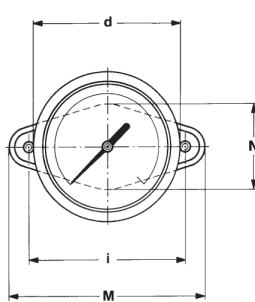
Vha. bagflange



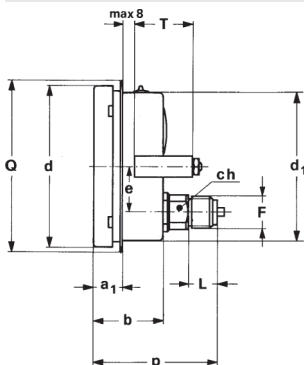
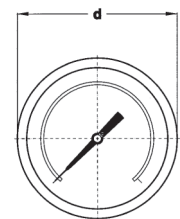
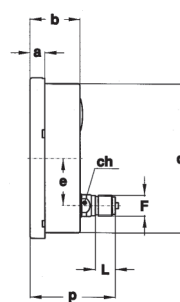
Panelmontage vha. frontflange



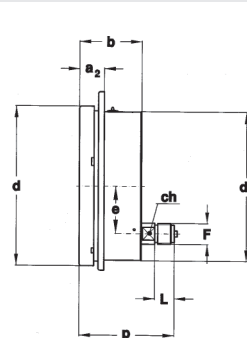
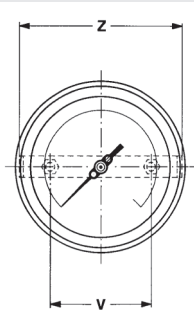
Panelmontage vha. bøjle



Bagud direkte montage DN100/DN150



Panelmontage vha. bøjle DN100/DN150



Panelmontage vha. frontflange DN100/DN150

