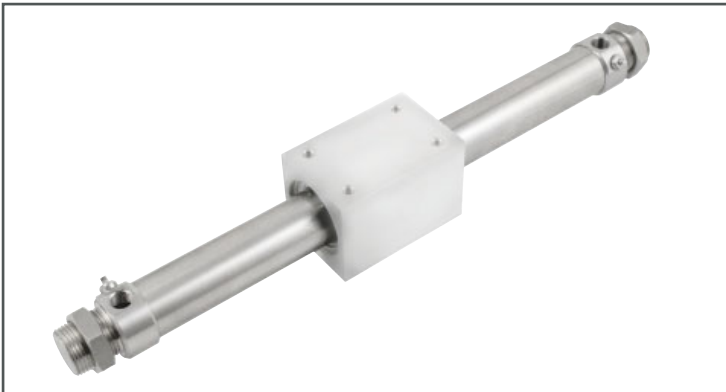


## Ø20 - Ø40 - STEMPELSTANGLØS CYLINDER

Type 4040

27/03-17 Vers. 4



## VARENUMMER

U020 0000 4040  
U025 0000 4040  
U032 0000 4040  
U040 0000 4040

**Stempelstangsløs cylinder (Ø20 - Ø40):**

Cylinder 4040 er en standard UNIC Stainless Cylinder® uden stempelstang. Cylinder 4040 er med endeslagsdæmpning og monteret med tætninger i Nitrilgummi (NBR)/Polyuretan (PU).

Max tryk: 10 bar.

Temperatur: ±20°C til +80°C

Standard slaglængder: 10-500 mm.

## MATERIALE

Hus: POM-C FG (fødevaregodkendt)  
PTFE (varmefast)  
Cylinderrør og endegavle: AISI 304 / (WST. 1.4301)

## KEMIKALIERESISTENT

Cylinderen leveres standard som kemikalieresistent.

## SAMMENFØJNING

Alle cylindre er skruet sammen og kan derfor serviceres.

## VARMEFAST OP TIL +150°C

\* På forespørgsel

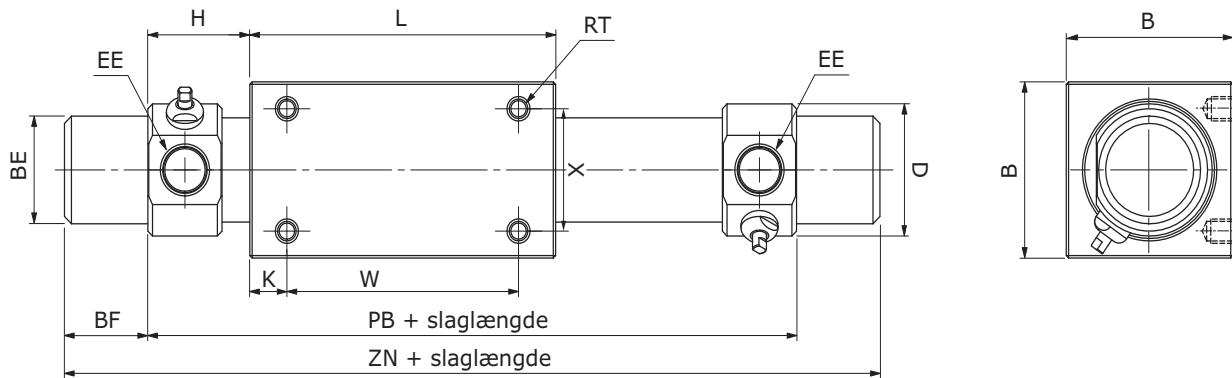
## BESTILLINGSKODER

Eksempel for varmefast.

**Varmefast** cylinder: U032 0050 4040H (\* På forespørgsel)

## MÅLESKEMA (MM)

Type 4040



Cyl.Ø	EE	B	BF	D	H	K	L	RT	BE	PB	W	X	ZN
20	1/8"	36	18	27	19	8	66	M4	M22x1,5	104	50	25	140
25	1/8"	46	21	30	20,5	10	70	M5	M22x1,5	109	50	30	151
32	1/8"	60	20	33,6	22	15	80	M6	M30x1,5	135	50	40	175
40	1/4"	70	22	46	29	16	92	M6	M38x1,5	148	60	40	192

## TEORETISKE CYLINDERKRÆFTER

### OPGIVELSER I NEWTON

cyl. Ø	Stempelareal cm <sup>2</sup>	2 bar	3 bar	4 bar	5 bar	6 bar	7 bar	8 bar	9 bar	10 bar
20	3,14	58	82	109	136	164	205	218	246	273
25	4,90	88	129	172	216	259	333	345	388	421
32	8,04	156	212	282	352	422	493	563	634	704
40	12,5	245	333	444	554	655	776	887	998	1109

## LAST & MOMENT

cyl. Ø	Horizontal last W (kg)	Tilladt moment Mp (kgf·m)
20	4,7	2,45
25	6,8	3,92
32	9,7	8,83
40	15,8	13,7

