

Ø80 - Ø125 - DIN/ISO 15552 - MONTAGEGEVIND

Type 1320

12/02-19 Vers. 5



VARENUMMER

U080 0000 1320
U100 0000 1320
U125 0000 1320**Standard DIN/ISO 15552 (Ø80-Ø125):**

En standard UNIC Stainless Cylinder® DIN/ISO 15552 (Ø80-Ø125) er med magnet for aftastning og justerbar endeslagsdæmpning. Som standard er en UNIC Stainless Cylinder® monteret med tætninger i Nitrilgummi (NBR)/Polyuretan (PU) og stempel i POM (Ø125 med aluminiumsstempel).

Denne cylinder kan leveres i ATEX-udførelse for indsættelse i eksplosionsfarlige områder.

Denne cylinder kan leveres med FDA-godkendt stempelstangtætning, hvilket gør den velegnet til opgaver, hvor der stilles krav om FDA-konforme produkter.

Max tryk: 10 bar.

Temperatur: ±20°C til +80°C.

Standard slaglængder: 10-500 mm.

MATERIALE

Stempelstang og beslag: AISI 304 / (WST. 1.4301).
Cylinderrør og endegavle: AISI 304 / (WST. 1.4301).

KEMIKALIERESISTENT

Såfremt der ønskes en øget kemikalieresistens, anvendes kemikalieresistente tætning mod ydre miljø. Ved bestilling af en cylinder med øget kemikalieresistens sættes et "C" bagest i varenummeret. Denne cylinder leveres med FDA-godkendt stempelstangtætning og er dermed FDA-konform.

VARMEFAST OP TIL +150°C

En varmefast UNIC Stainless Cylinder® kan anvendes i omgivelser op til +150°C. Ved bestilling af en varmefast cylinder sættes et "H" bagest i varenummeret.

SAMMENFØJNING

Alle cylindre er skruet sammen og kan derfor serviceres.

ATEX

Ved bestilling af en ATEX-cylinder sættes "Ex" bagest i varenummeret.

BESTILLINGSKODER

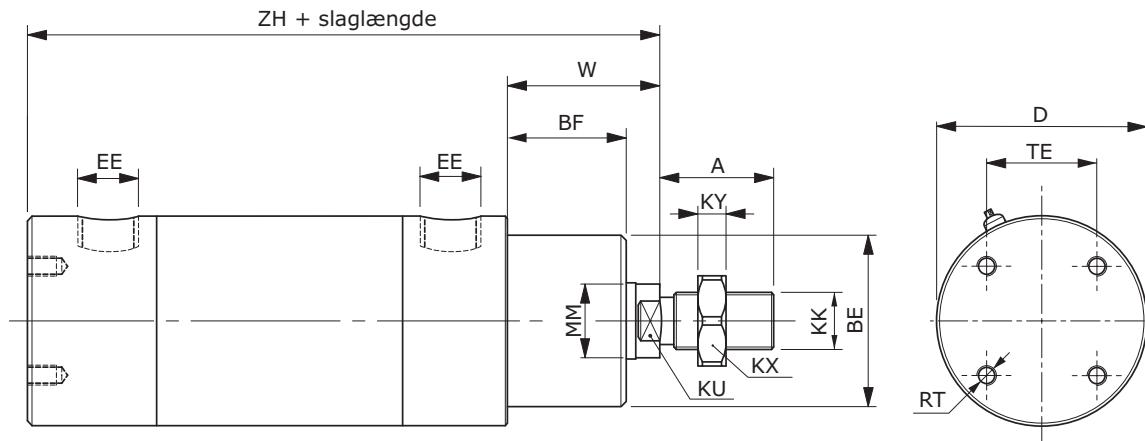
Eksempel for varmefast og kemikalieresistent cylinder.

Varmefast cylinder: U080 0050 1320**H**
Kemikalieresistent cylinder: U080 0050 1320**C**
Cylinder baseret på **DIN/ISO 15552**

*Bemærk: Ø80 - Ø125 kan fremstilles uden justerbar endeslagsdæmpning.

MÅLESKEMA (MM)

Type 1320



Cyl.Ø	A*	BE	BF*	D	EE*	KK*	KU	KX	KY	MM*	RT*	TE	W*	ZH*
80	40	Ø55	35	Ø86	G ³ / ₈ "	M20x1,5	22	30	9	Ø25	M8	45	46	174
100	40	Ø55	38	Ø106	G ¹ / ₂ "	M20x1,5	22	30	9	Ø25	M10	55	51	189
125	54	Ø60	50	Ø132	G ¹ / ₂ "	M27x2,0	27	41	13,5	Ø32	M12	70	65	225

* = DIN/ISO norm. mål.

Cyl.Ø	Rep.sæt
80	U1908032
100	U1910032
125	U1912532

TEORETISKE CYLINDERKRÆFTER

OPGIVELSER I NEWTON

cyl. Ø	Piston Ø	Stempelareal cm ²		3 bar		4 bar		5 bar		6 bar	
		●	○	●	○	●	○	●	○	●	○
80	25	50,3	45,3	1328	1199	1771	1598	2213	1998	2656	2397
100	25	78,5	73,6	2072	1943	2763	2591	3454	3238	4145	3886
125	32	122,7	114,6	3239	3028	4319	4037	5399	5047	6479	6056

OPGIVELSER I NEWTON

cyl. Ø	Piston Ø	Stempelareal cm ²		7 bar		8 bar		9 bar		10 bar	
		●	○	●	○	●	○	●	○	●	○
80	25	50,3	45,3	3098	2797	3541	3196	3984	3596	4426	3995
100	25	78,5	73,6	4836	4534	5526	5181	6217	5829	6908	6477
125	32	122,7	114,6	7558	7066	8638	8075	9718	9084	10798	10094

- = Cylinder i plusretning
- = Cylinder i minusretning