

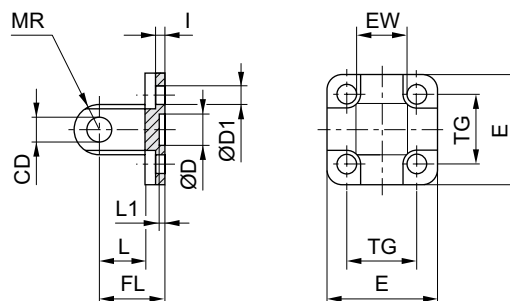
Cylinder Accessories ▶ Cylinder mountings; series CM1

Rear eye, Series MP4

▶ for clevis mounting MP2 and AB3



P523_024



00126403_a

Scope of delivery: clevis incl. mounting screws

Part No.	Piston Ø	CD H9	Ø D	Ø D1	E	EW	FL ±0,2	I ±0,5	L 1)	L1 1)	MR 2)
1825805368	16	6	10 H13	4.5	27	12 -0,2/-0,6	16	2.6	10	3	6
1827002300	20	8	12 H13	5.5	34	16 -0,2/-0,6	20	2.6	14	3	8
1827002301	25	8	12 H13	5.5	40	16 -0,2/-0,6	20	2.6	14	3	8
1827001283	32	10	30 H11	6.6	48	26 -0,2/-0,6	22	5.5	12	4.5	10
1827001284	40	12	35 H11	6.6	53	28 -0,2/-0,6	25	5.5	15	4.5	12
1827001285	50	12	40 H11	9	63	32 -0,2/-0,6	27	6.5	15	4.5	12
1827020086	63	16	45 H11	9	73	40 -0,2/-0,6	32	6.5	20	4.5	16
1827001287	80	16	45 H11	11	98	50 -0,2/-0,6	36	10	20	4.5	16
1827001288	100	20	55 H11	11	115	60 -0,2/-0,6	41	10	25	4.5	20
1827004866	125	25	60 H11	14	140	70 -0,5/-1,2	50	10	30	7	26
1827004867	160	30	65 H11	18	180	90 -0,5/-1,2	55	10	35	7	31
1827004868	200	30	75 H11	18	220	90 -0,5/-1,2	60	11	35	7	31
1827004869	250	40	90 H11	22	280	110 -0,5/-1,2	70	11	45	11	41
5239813412	320	45	110 H11	26	350	120 -0,5/-1,2	80	15	50	11	45

Part No.	TG	Standardization	Note								
1825805368	18 ±0,2	-	3)								
1827002300	22 ±0,4	ISO 21287	4) 7)								
1827002301	26 ±0,4	ISO 21287	4) 7)								
1827001283	32,5 ±0,2	ISO 15552	5)								
1827001284	38 ±0,2	ISO 15552	5)								
1827001285	46,5 ±0,2	ISO 15552	5)								
1827020086	56,5 ±0,2	ISO 15552	5)								
1827001287	72 ±0,2	ISO 15552	5)								
1827001288	89 ±0,2	ISO 15552	5)								
1827004866	110 ±0,3	ISO 15552	5)								
1827004867	140 ±0,3	ISO 15552	6) 7)								
1827004868	175 ±0,3	ISO 15552	6) 7)								
1827004869	220 ±0,3	ISO 15552	6) 7)								
5239813412	270 ±0,3	ISO 15552	6) 7)								

- 1) Min.
- 2) Max.
- 3) Material: Die-cast aluminum
- 4) Material: Steel
- 5) Material: Aluminum (forged)
- 6) Material: Nodular graphite iron
- 7) Surface: galvanized